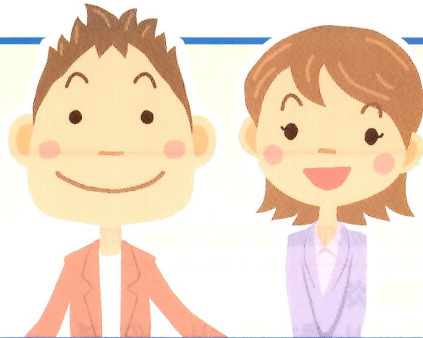


アレルギー検査のご案内

1度に48種類^{*1}のアレルギーの原因がわかります

*1 一部、ミックス項目を含みます。測定アレルゲンは以下で確認ください。



✓ **少量^{*2}の血液で検査ができます。**

*2 血清で0.5mLとなります。

✓ **特定原材料7品目**

(加工食品への原材料表示義務)

卵・乳・小麦・落花生・エビ・カニ・ソバ

すべて検査できます。

測定項目

食物系

24種類

卵	①卵白	
ミルク	②オボムコイド ^{*3}	
	③ミルク	
	④小麦	
穀物	⑤ソバ	
	⑥米	
	⑦大豆	
	⑧ピーナッツ	
	⑨ゴマ	
	木の实ミックス	⑩ヘーゼルナッツ
		⑪クルミ
		⑫アーモンド
	魚類	⑬サバ
⑭マグロ		
⑮サケ		
⑯エビ		
⑰カニ		
甲殻類		
肉類	⑱牛肉	
	⑲鶏肉	
	⑳豚肉	
果物	㉑トマト	
	㉒モモ	
	㉓バナナ	
	㉔キウイ	

通年性

11種類

家塵	㉕ハウスダスト I
	ダニミックス
	㉖コナヒョウヒダニ
	㉗ヤケヒョウヒダニ
カビ	㉘アスペルギルス
	㉙カンジダ
	カビミックス
	㉚アルテルナリア
	㉛ペニシリウム
	㉜クラドスポリウム
ペット	イヌ・ネコ皮膚ミックス
	㉝イヌ皮膚
	㉞ネコ皮膚
その他	㉟ラテックス

季節性

13種類

1月	
2月	⑳スギ ㉑ヒノキ ㉒ハンノキ ㉓シラカンバ
3月	
4月	
5月	イネ科ミックス ㉔オオアワガエリ ㉕カモガヤ ㉖ナガハグサ ㉗ハルガヤ ㉘ギョウギシバ
6月	
7月	
8月	
9月	㉙ヨモギ ブタクサミックス ㉚ブタクサ ㉛オオブタクサ ㉜ブタクサモドキ
10月	
11月	
12月	

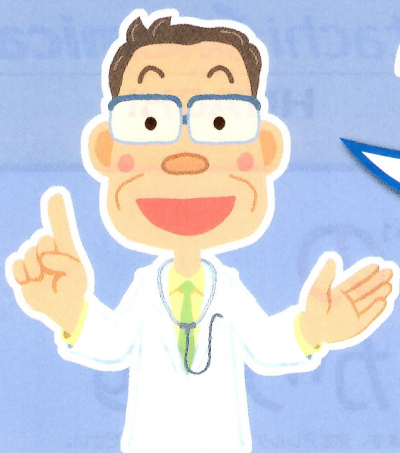
*3 卵白に含まれるタンパク質です。加熱してもアレルゲン性を失わない性質をもちます。

MIX 「○○ミックス」ってなに?

1項目に複数のアレルゲンが含まれています。各アレルゲンの結果はできませんが、幅広い情報を入手できます。

陽性: ミックスされている全て、または一部のアレルゲンが陽性。必要に応じて単項目検査を実施します。

陰性: ミックスされている全てのアレルゲンが陰性。



国民の約2人に1人^{*4}
が何らかのアレルギー疾患を
持っていると言われています。

*4 厚生労働省：リウマチ・アレルギー対策委員会報告書 2011.8

アレルギーにはどんな症状があるの？

① 食物アレルギー

原因食物の摂取により発生し、様々な症状があります。

- 皮膚：じんましんや湿疹、かゆみ
- 粘膜：目、鼻、口等の炎症
- 呼吸器：咳やぜんそく等の症状
- 消化器：おう吐や下痢等の症状
- 神経：頭痛や活気の低下
- 循環器：血圧低下や頻脈等
- 全身性：アナフィラキシー

② 気管支喘息

繰り返しかげが出たり、呼吸が困難になることもあります。

③ アレルギー性鼻炎

繰り返しくしゃみをしたたり、鼻水が出たり、鼻の穴が狭まって鼻呼吸が困難になります。

④ アレルギー性結膜炎

目がかゆくなったり、まぶたに違和感が出ます。

⑤ アトピー性皮膚炎

湿疹や皮膚に炎症が起こります。

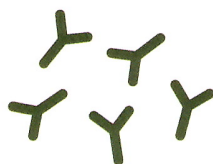
アレルギー発生の仕組み

1 アレルゲンが侵入



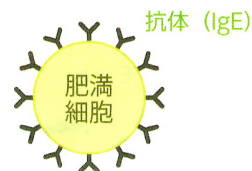
スギ花粉など

2 抗体 (IgE)*が作られる

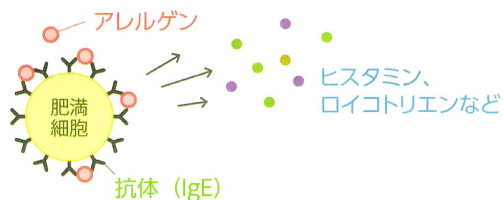


抗体 (IgE)

3 肥満細胞に抗体 (IgE) が結合



4 再びアレルゲンが侵入し、ケミカルメディエーター放出



5 アレルギー反応



※この抗体 (IgE) は、食物や花粉などのアレルゲンの種類によって異なります (特異的IgE抗体と言います)。

詳しくは で検索!

製造販売元

◎ 日立化成ダイアグノスティックス・システムズ株式会社

〒104-6004 東京都中央区晴海1-8-10

TEL:03-6219-7608

MV-04AIG